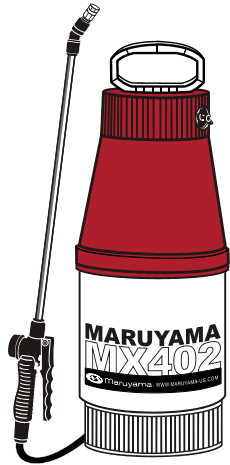


OTROS MODELOS



PULVERIZADOR
MOCHILA MANUAL



PULVERIZADOR DE
PREVIA PRESION

DISTRIBUIDO POR **Maruyama U.S., Inc.**
3570 Shelby Lane
Denton, Texas 76207, USA
940-383-7400 940-383-7466 (Fax)
Website: www.maruyama-us.com

MARUYAMA MX401

Maruyama. WWW.MARUYAMA-US.COM

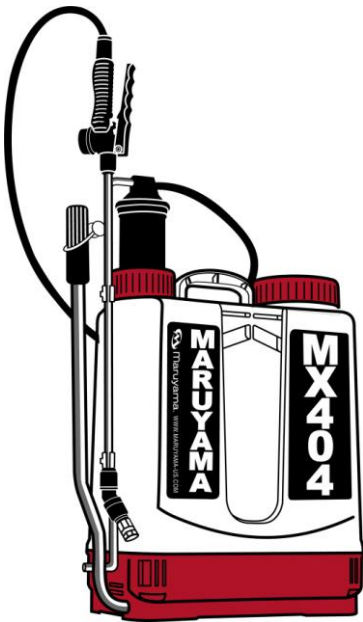
PULVERIZADOR DE PREVIA PRESION

1.5 LITROS / 50 OZ

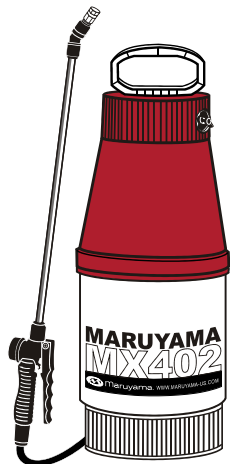


ANTES DE USAR LEA LAS INSTRUCCIONES DETENIDAMENTE

OTROS MODELOS



PULVERIZADOR
MOCHILA MANUAL



PULVERIZADOR DE
PREVIA PRESION

DISTRIBUIDO POR **Maruyama U.S., Inc.**
3570 Shelby Lane
Denton, Texas 76207, USA
940-383-7400 940-383-7466 (Fax)
Website: www.maruyama-us.com

MARUYAMA MX401

Maruyama. WWW.MARUYAMA-US.COM

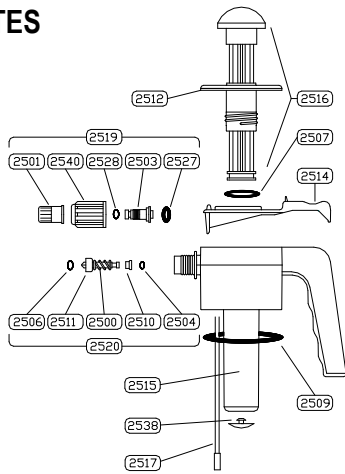
PULVERIZADOR DE PREVIA PRESION

1.5 LITROS / 50 OZ



ANTES DE USAR LEA LAS INSTRUCCIONES DETENIDAMENTE

LISTADO DE PARTES



84-2500	RESORTE 1.5
84-2501	BOQUILLA 1mm
84-2503	TORBELLINO 1,5
84-2504	JUNTA AN-3 VITON
84-2506	JUNTA AN-5 VITON
84-2507	JUNTA 3-911 NITRILLO
84-2509	JUNTA 2-227 NITRILLO
84-2510	CASQUILLO EJE
84-2511	EJE DE CIERRE
84-2512	TAPA CAMARA 1,5
84-2513	DEPOSITO MX-401
84-2514	GATILLO 1.5
84-2515	CUERPO 1,5
84-2516	EMBOLO CON TAPA
84-2517	MANGUERA CON FILTRO
84-2518	CUERPO COMPLETO 1,5
84-2519	BOQUILLA COMPLETA
84-2520	OBTURADOR COMPLETO
84-2527	ARANDELA PLANA 16x2
84-2528	JUNTA AN-5 NITRILLO
84-2538	VALVULA CAMARA VITON
84-2539	KIT REPARACION (842505, 842507, 842508, 842509)
84-2540	TUERCA PORTA BOQUILLA

PUESTA EN MARCHA

Desenrosque el cabezal del envase. Llene el depósito con el líquido a pulverizar (máximo 1 lt.). Vuelva a enroscar el cabezal ajustándolo firmemente. Dé 20 ó 25 emboladas. Para trabajar, pulsar el gatillo (2514) y regular la boquilla (2501) para obtener la pulverización deseada. En caso de querer dejar el gatillo accionado utilizar la traba amarilla. Según se va utilizando, se pierde presión y la pulverización es de menor intensidad, para recuperar presión, dar más emboladas.

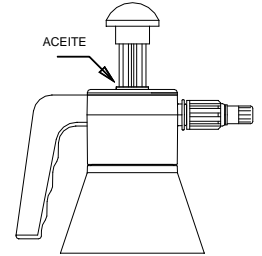
MANTENIMIENTO

Limpie el aparato y sus circuitos de líquido, cada vez que termine su trabajo. Esto puede conseguirlo haciéndolo trabajar con agua limpia o incluso añadiendo un poco de detergente doméstico al mismo.

NUNCA DEJE, LUEGO DEL USO, EL APARATO PRESURIZADO O CON PRODUCTOS DE TRATAMIENTO.

Evitar el ressecado de las juntas, añadiendo unas gotas de aceite (no comestible) donde indica el dibujo.

Si la boquilla (2501) se obstruye, limpiar con un chorro de agua o elementos no metálicos, cuidando de no deformar el orificio de salida.

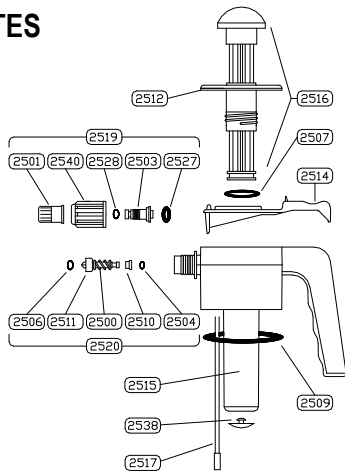


PRECAUCIONES GENERALES

Trabajar en locales aireados, con equipo de protección adecuado. Evitar el contacto con la piel y ojos, y abstenerse de comer, beber y fumar. Lavarse manos y cara tras la preparación, así como una vez terminado el trabajo. Leer y practicar las instrucciones contenidas en las etiquetas y manuales de los productos a utilizar. No pulverizar contra personas y animales, ni cerca de instalaciones eléctricas. En caso de intoxicación, acudir al médico con la etiqueta del producto, o al hospital más cercano. **Nunca use productos alcalinos, ácidos, inflamables o que fomenten la combustión. Los pulverizadores son sólo para utilizar con herbicidas, insecticidas y fungicidas para plantas. No lo deje expuesto al sol. No mezcle los químicos**

MARUYAMA SE RESERVA EL DERECHO DE REALIZAR CAMBIOS EN LAS ESPECIFICACIONES DE LOS PRODUCTOS SIN PREVIO AVISO

LISTADO DE PARTES



84-2500	RESORTE 1.5
84-2501	BOQUILLA 1mm
84-2503	TORBELLINO 1,5
84-2504	JUNTA AN-3 VITON
84-2506	JUNTA AN-5 VITON
84-2507	JUNTA 3-911 NITRILLO
84-2509	JUNTA 2-227 NITRILLO
84-2510	CASQUILLO EJE
84-2511	EJE DE CIERRE
84-2512	TAPA CAMARA 1,5
84-2513	DEPOSITO MX-401
84-2514	GATILLO 1.5
84-2515	CUERPO 1,5
84-2516	EMBOLO CON TAPA
84-2517	MANGUERA CON FILTRO
84-2518	CUERPO COMPLETO 1,5
84-2519	BOQUILLA COMPLETA
84-2520	OBTURADOR COMPLETO
84-2527	ARANDELA PLANA 16x2
84-2528	JUNTA AN-5 NITRILLO
84-2538	VALVULA CAMARA VITON
84-2539	KIT REPARACION (842505, 842507, 842508, 842509)
84-2540	TUERCA PORTA BOQUILLA

PUESTA EN MARCHA

Desenrosque el cabezal del envase. Llene el depósito con el líquido a pulverizar (máximo 1 lt.). Vuelva a enroscar el cabezal ajustándolo firmemente. Dé 20 ó 25 emboladas. Para trabajar, pulsar el gatillo (2514) y regular la boquilla (2501) para obtener la pulverización deseada. En caso de querer dejar el gatillo accionado utilizar la traba amarilla. Según se va utilizando, se pierde presión y la pulverización es de menor intensidad, para recuperar presión, dar más emboladas.

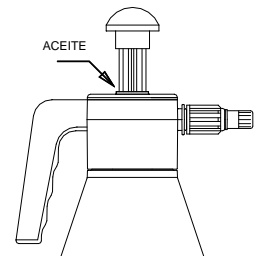
MANTENIMIENTO

Limpie el aparato y sus circuitos de líquido, cada vez que termine su trabajo. Esto puede conseguirlo haciéndolo trabajar con agua limpia o incluso añadiendo un poco de detergente doméstico al mismo.

NUNCA DEJE, LUEGO DEL USO, EL APARATO PRESURIZADO O CON PRODUCTOS DE TRATAMIENTO.

Evitar el ressecado de las juntas, añadiendo unas gotas de aceite (no comestible) donde indica el dibujo.

Si la boquilla (2501) se obstruye, limpiar con un chorro de agua o elementos no metálicos, cuidando de no deformar el orificio de salida.



PRECAUCIONES GENERALES

Trabajar en locales aireados, con equipo de protección adecuado. Evitar el contacto con la piel y ojos, y abstenerse de comer, beber y fumar. Lavarse manos y cara tras la preparación, así como una vez terminado el trabajo. Leer y practicar las instrucciones contenidas en las etiquetas y manuales de los productos a utilizar. No pulverizar contra personas y animales, ni cerca de instalaciones eléctricas. En caso de intoxicación, acudir al médico con la etiqueta del producto, o al hospital más cercano. **Nunca use productos alcalinos, ácidos, inflamables o que fomenten la combustión. Los pulverizadores son sólo para utilizar con herbicidas, insecticidas y fungicidas para plantas. No lo deje expuesto al sol. No mezcle los químicos**

MARUYAMA SE RESERVA EL DERECHO DE REALIZAR CAMBIOS EN LAS ESPECIFICACIONES DE LOS PRODUCTOS SIN PREVIO AVISO